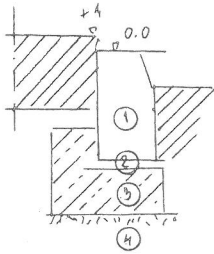


# SZCZEGÓŁY

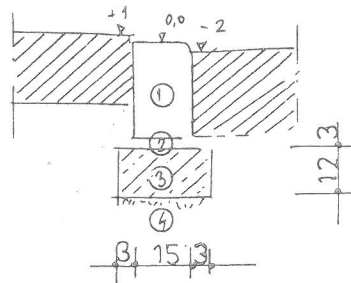
KRAWĘŻNIK  
NORMALNY



A KRAWĘŻNIK NORMALNY

1. KRAWĘŻNIK BETONOWY 15x30CM
2. PODSYPKA CEM-PIASKOWA GR.3CM
3. ŁAWA BETONOWA C 8-10 GR.15CM
4. PODŁOŻE GRUNTOWE

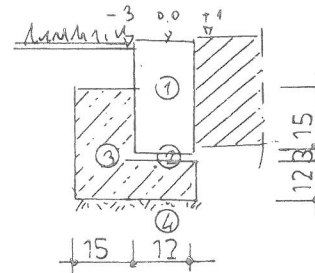
KRAWĘŻNIK  
NAJAZDOWY



B KRAWĘŻNIK NAJAZDOWY

1. KRAWĘŻNIK BETONOWY 15x25CM
2. PODSYPKA CEM-PIASKOWA GR.3CM
3. ŁAWA BETONOWA C 8-10 GR.15CM
4. PODŁOŻE GRUNTOWE

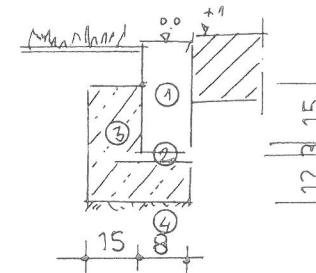
OPORNIK  
WTOPIONY



C OPORNIK BETONOWY

1. OPORNIK BETONOWY 12 x30CM
2. PODSYPKA CEM-PIASKOWA GR.3CM
3. ŁAWA BETONOWA C 8-10 GR.15CM
4. PODŁOŻE GRUNTOWE

OBRZEŻE  
BETONOWE



OBRZEŻE BETONOWE

1. OBRZEŻE BETONOWE 8x30CM
2. PODSYPKA CEM-PIASKOWA GR.3CM
3. ŁAWA BETONOWA C 8-10 GR.10CM
4. PODŁOŻE GRUNTOWE

PROJEKTOWANIE, NADZORY TECHNICZNE 87-840 LUBIEŃ KUJ. SZKOLNA 11			
OBIEKT	UTWARDZENIE CIAGU PIESZEGO WZDŁUŻ DROGI 190154c W LUBANIU		
LOKALIZACJA	DROGA GMINNA NR 190 146c LUBANIE-GĄBINEK OD KM 0+000 DO KM 0+092 NR 190 154c LUBANIE GS PRZY TORACH OD KM 0+302 DO KM 0+746		
PROJEKTANT	INŻ. JAN SZELAŃGOWSKI UPR. PROJ-BUD.WBPP-AN 8386-5/5/16/80Wk		PODPIS
BRANŻA	DROGOWA		
DATA 10.09 2018		SZCZEGÓŁY	6